

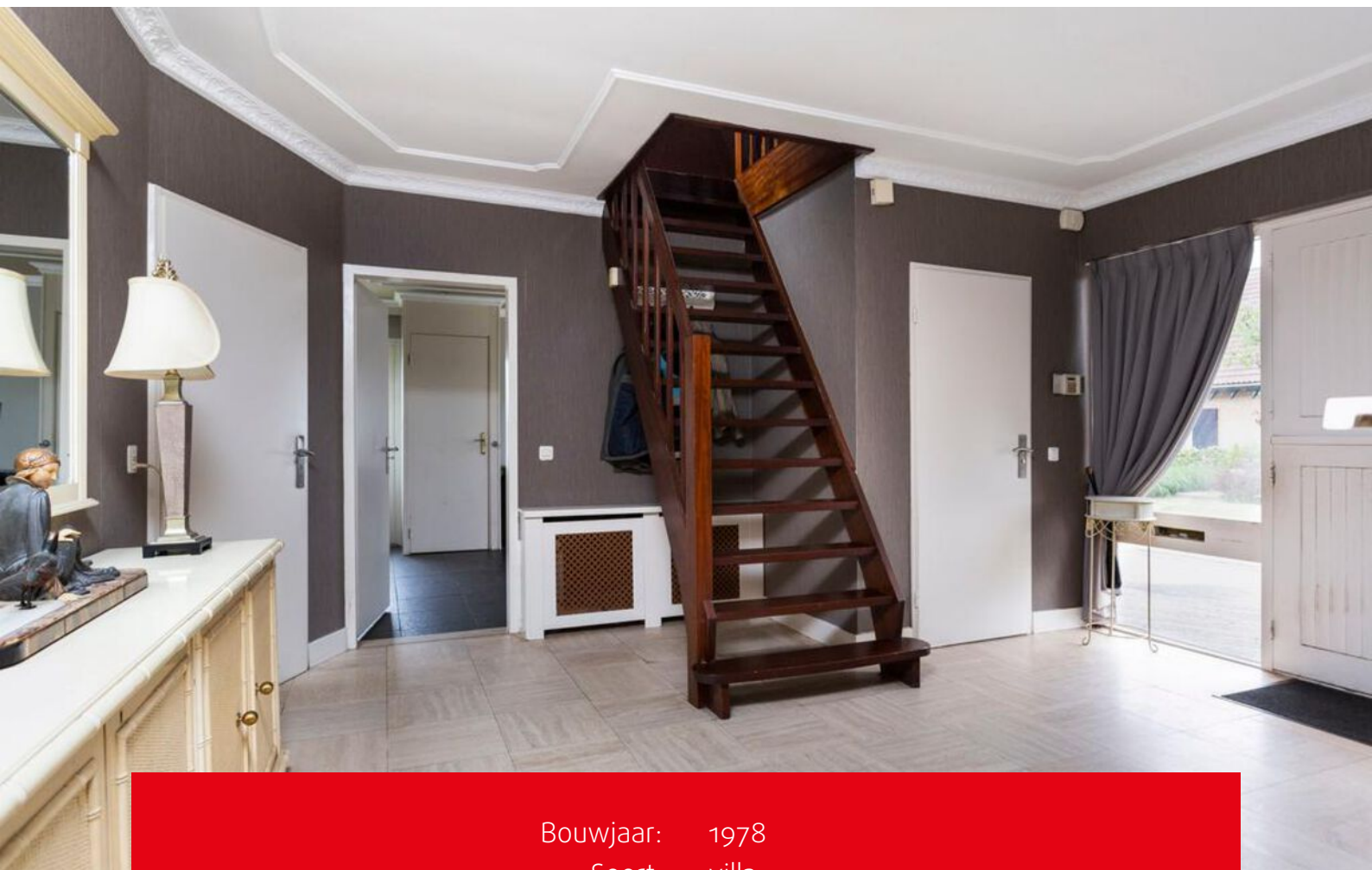


broekx
MAKELAARDIJ HYPOTHEKEN VERZEKERINGEN



MIERLO
Haakakker 27

Kenmerken & specificaties



Bouwjaar:	1978
Soort:	villa
Kamers:	5
Inhoud:	807 m ³
Woonoppervlakte:	243 m ²
Perceeloppervlakte:	861 m ²
Gebouwwgebonden buitenruimte:	46 m ²
Externe bergruimte:	22 m ²
Verwarming:	c.v.-ketel
Isolatie:	volledig geïsoleerd
Vraagprijs:	€ 750.000,00 k.k.

Omschrijving

Vrijstaande, geheel sfeervol afgewerkte villa (type landhuis) met vrijstaande garage/berging, slaap- en badkamer op de begane grond, verdieping met grote leefruimte, 2 slaapkamers en extra badkamer, inbandige kantoor-/praktijkruimte met eigen entree en riante, prachtig aangelegde tuin rondom, voorzien van overdekt terras en verwarmd buitenzwembad. Werkelijk fantastisch gelegen in kleine villawijk aan de rand van de bossen, nabij dorpskern en doorgaande weg Eindhoven-Geldrop-Mierlo-Helmond.

BEGANE GROND

ENTREE

Royale ontvangsthall met travertin tegelvloer, trapopgang naar verdieping, geheel betegeld toilet met fonteintje en toegang tot diverse vertrekken.

WOONKAMER & KEUKEN

Sfeervolle L-vormige living ($\pm 57 \text{ m}^2$) met travertin tegelvloer, diverse inbouwspots, gashaard met fraaie marmeren schouw en schuifpui naar tuin en groot overdekt terras. Vanuit living doorgang naar halfopen keuken ($\pm 13 \text{ m}^2$) met kunststof keukeninrichting (hoekopstelling), voorzien van eetbar en diverse inbouwapparatuur: 4-pits gaskookplaat, afzuigkap, koelkast en vaatwasser.

KANTOOR-/PRAKTIJKRUIMTE

Kantoor-/praktijkruimte ($\pm 17 \text{ m}^2$) met eigen entree, smaakvolle tegelvloer, diverse inbouwspots, CV- en meterkast. Deze ruimte was voorheen een inbandige garage en is momenteel in gebruik als kapsalon.

WASRUIMTE

Vanuit kantoor-/praktijkruimte toegang tot separate wasruimte met praktisch aanrechtblad en aansluiting ten behoeve van wasapparatuur.

SLAAPKAMER, INLOOPGARDEROBE EN BADKAMER

Royale masterbedroom ($\pm 32 \text{ m}^2$) met vloerbedekking, airconditioning en schuifpui naar tuin. Open verbinding naar badkamer, voorzien van hoekligbad, separate douchecabine, dubbele wastafel met ombouwmeubel, zwevend toilet en designradiator. Grote inloopgarderobe met maatwerk kastenwand (U-vorm) en diverse inbouwspots.

1E VERDIEPING

LEEFRUIMTE

Royale leefruimte ($\pm 54 \text{ m}^2$) met vloerbedekking, Velux dakvensters, dakkapel en vaste inbouwkasten onder de knieschotten (dakschuimte).

SLAAPKAMERS

Royale slaapkamer 2 ($\pm 30 \text{ m}^2$) met vloerbedekking, Velux dakvenster, dakkapel en vaste inbouwkasten onder de knieschotten. Slaapkamer 3 ($\pm 14 \text{ m}^2$) met vloerbedekking, Velux dakvenster en vaste inbouwkasten onder de knieschotten.

BADKAMER

ze geheel betegelde, ruime badkamer met ligbad, zwevend toilet, badkamermeubel en Velux dakvenster.

TUIN & BERGING

Prachtig aangelegde tuin rondom met optimale privacy, groot overdekt en verwarmd terras met inbouwspots en TV-aansluiting, groot verwarmd buitenzwembad ($\pm 10 \times 5$ meter), tuinverlichting, tuinhuis, overkapping en vrijstaande berging met elektrische roldeur en technische installatie ten behoeve van het zwembad.

ALGEMEEN

- Unieke ligging vrij van aangrenzende buurpercelen in kleine villawijk aan de rand van het bos.
- Riant en prachtig aangelegde tuin rondom met groot overdekt terras en verwarmd buitenzwembad.
- Inpandige kantoor-/praktijkruimte met eigen entree.
- Royale slaapkamer met inloopgarderobe en eigen badkamer op de begane grond.
- Zeer grote verdieping met grote leefruimte, 2 slaapkamers en 2 badkamers en de mogelijkheid om meerdere slaapvertrekken te realiseren.
- Geheel voorzien van isolerende beglazing, dak- en spouwmuurisolatie.



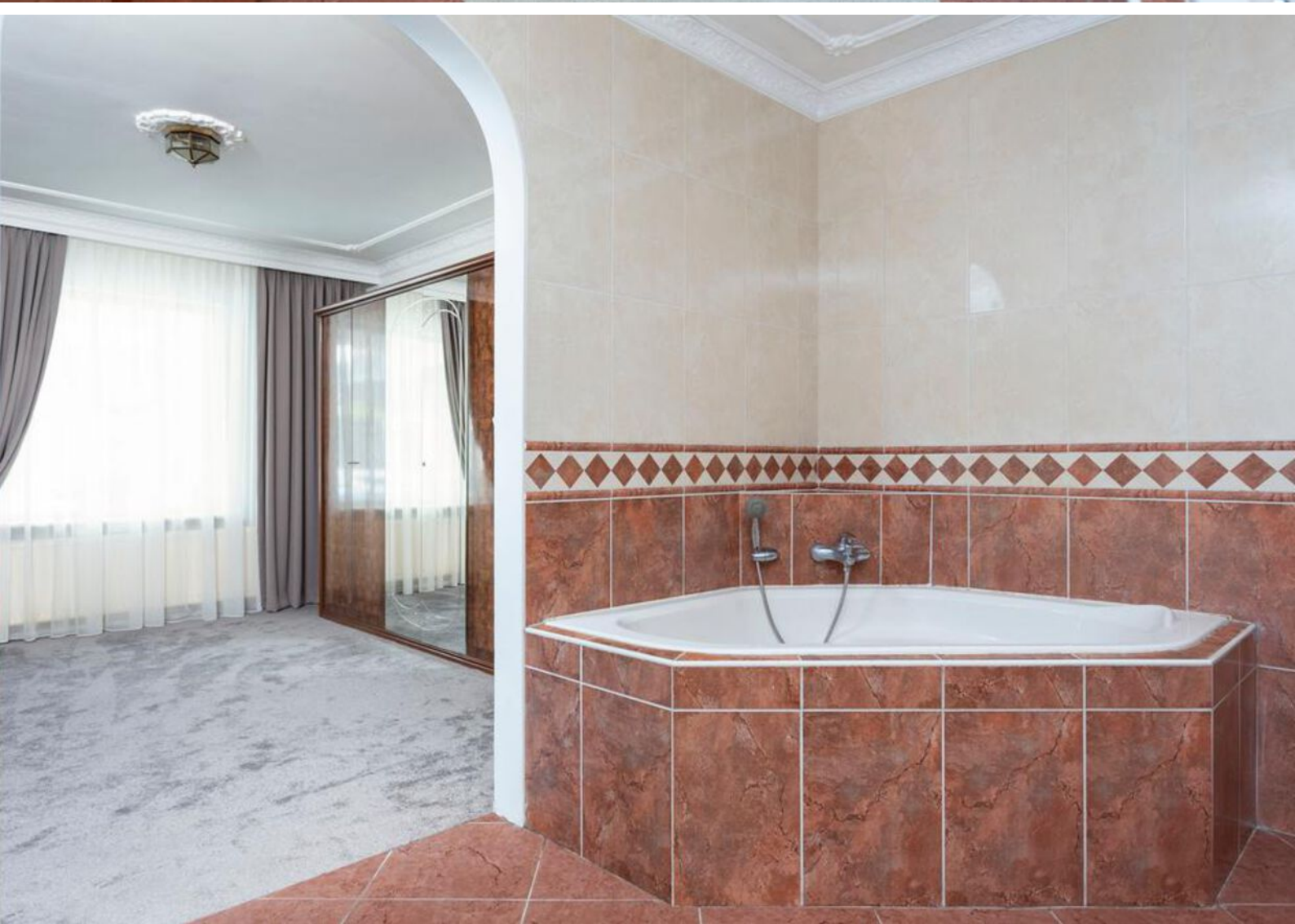






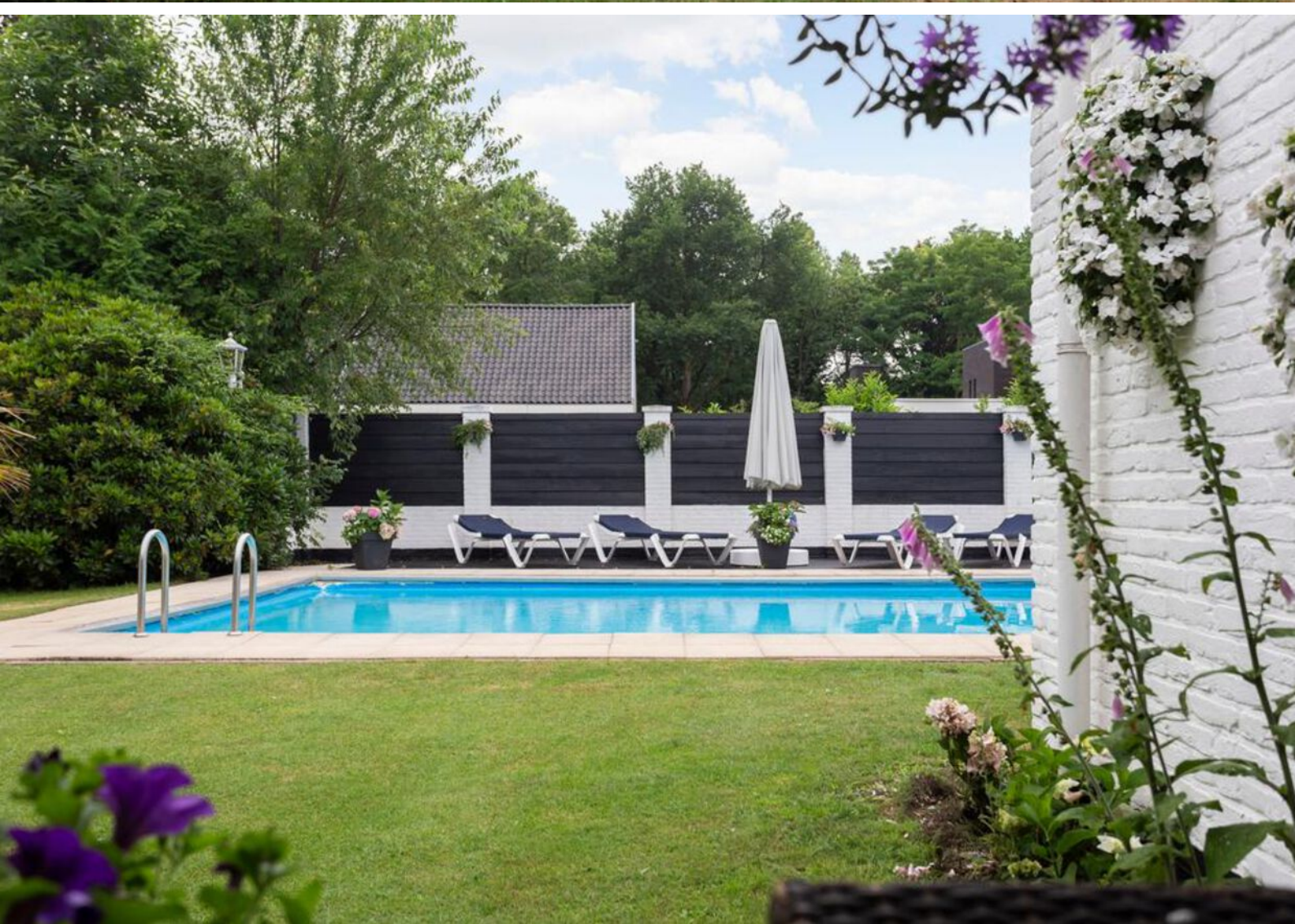


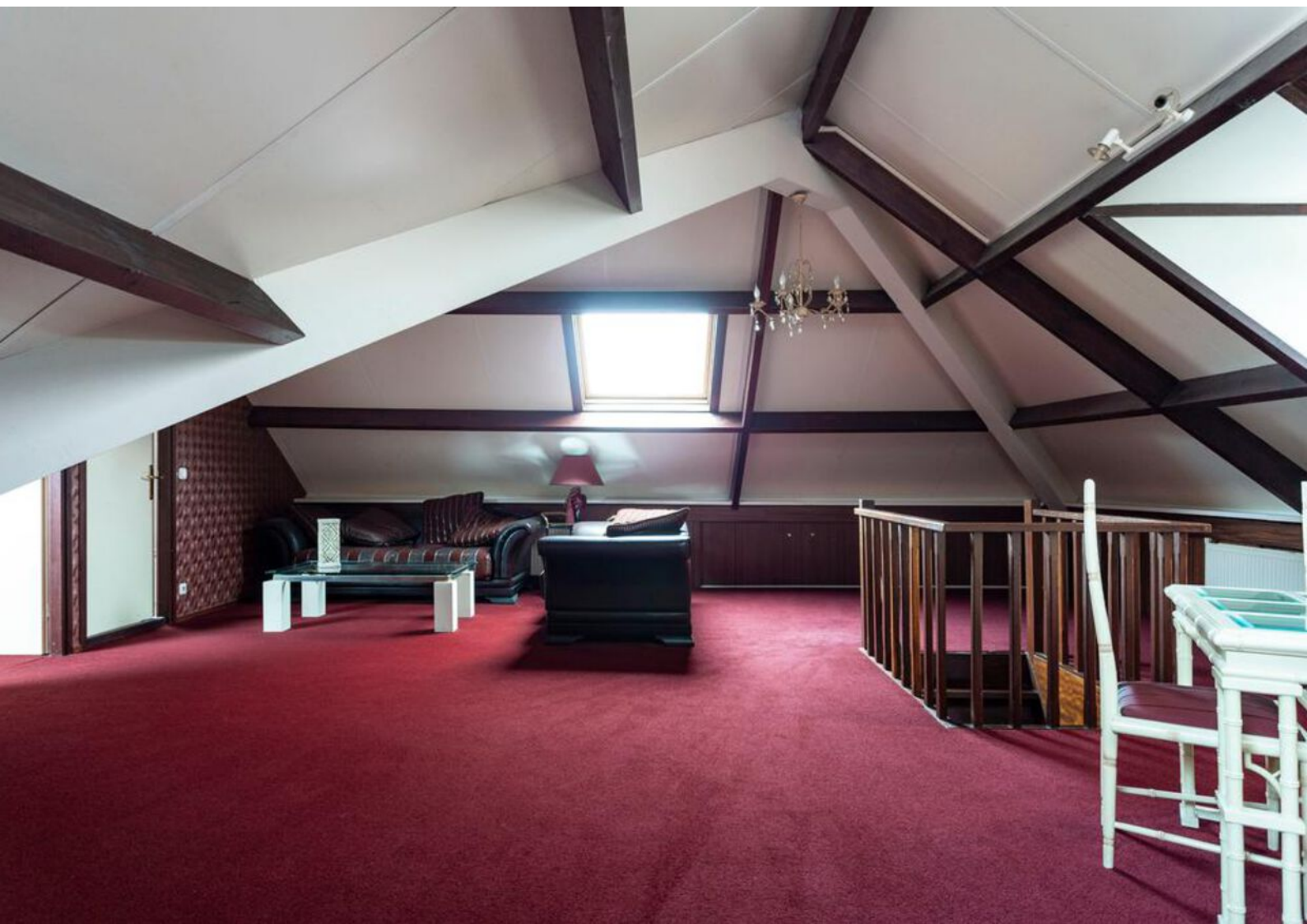










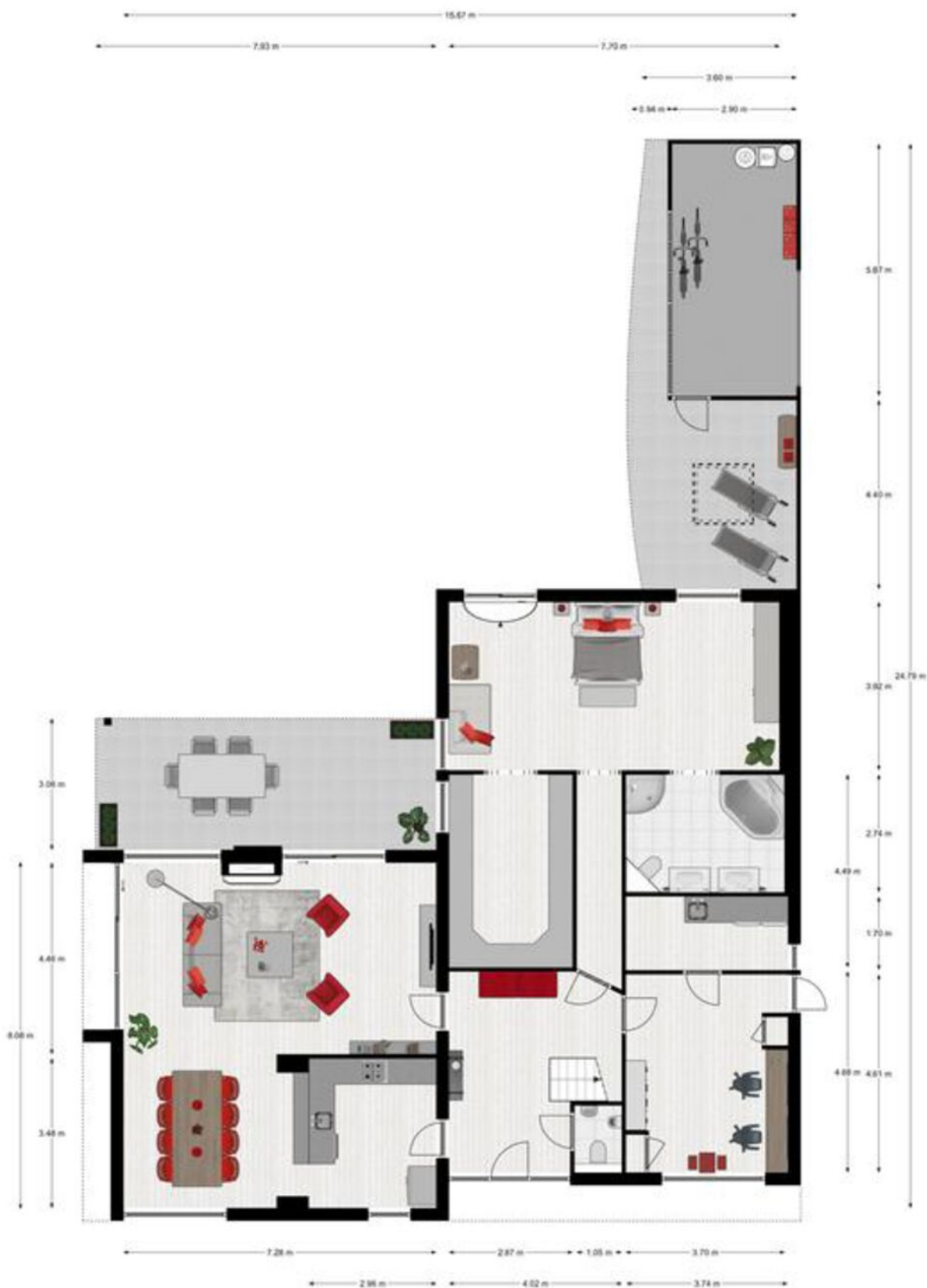






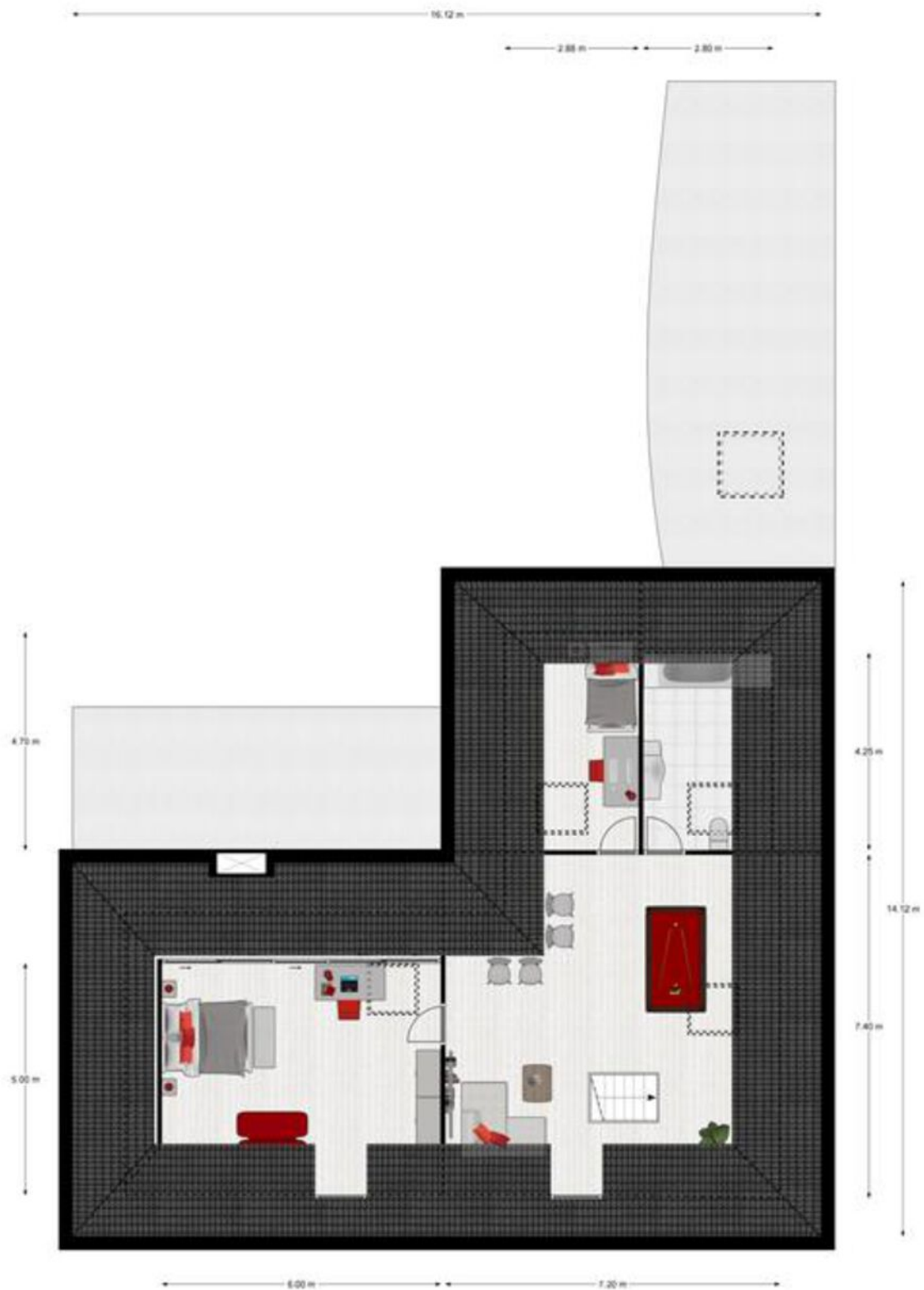


Begane grond



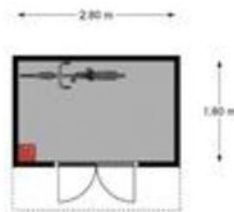
Begane grond, Haakakker 27 te Mierlo
De plattegronden zijn geschikt voor promotionele doeleinden.
Er kunnen geen rechten aan ontleend worden. © Topr.nl

Eerste verdieping



1e Verdieping, Haakakker 27 te Mierlo
De plattegronden zijn geschikt voor promotionele doeleinden.
Er kunnen geen rechten aan ontleend worden. © Topr.nl

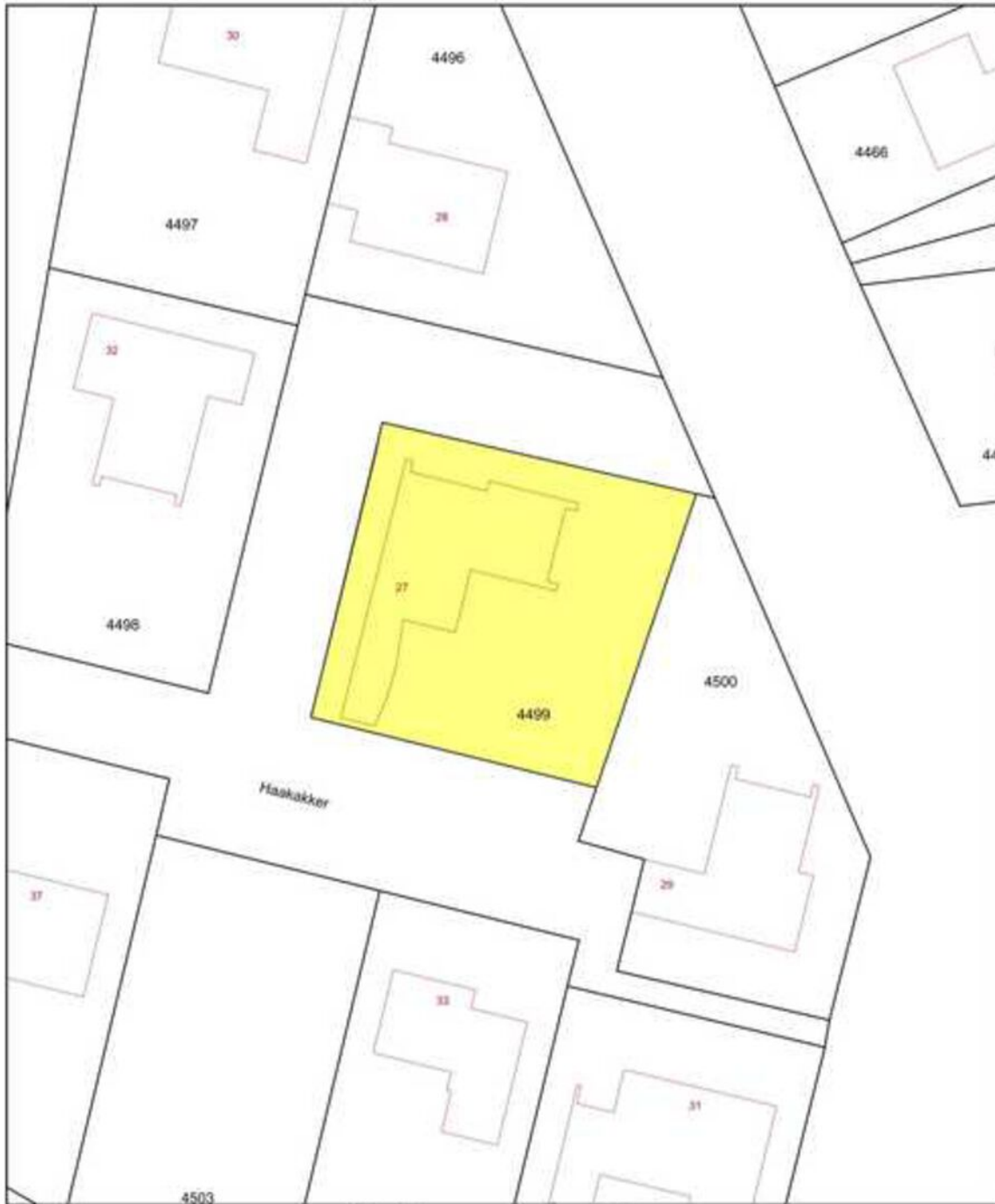
Berging



Begane grond, Haaskakker 27 te Mierlo
De plattegronden zijn geschikt voor promotionele doeleinden.
Er kunnen geen rechten aan ontleend worden. © Topr.nl

Kadastrale kaart

Littreksel Kadastrale Kaart

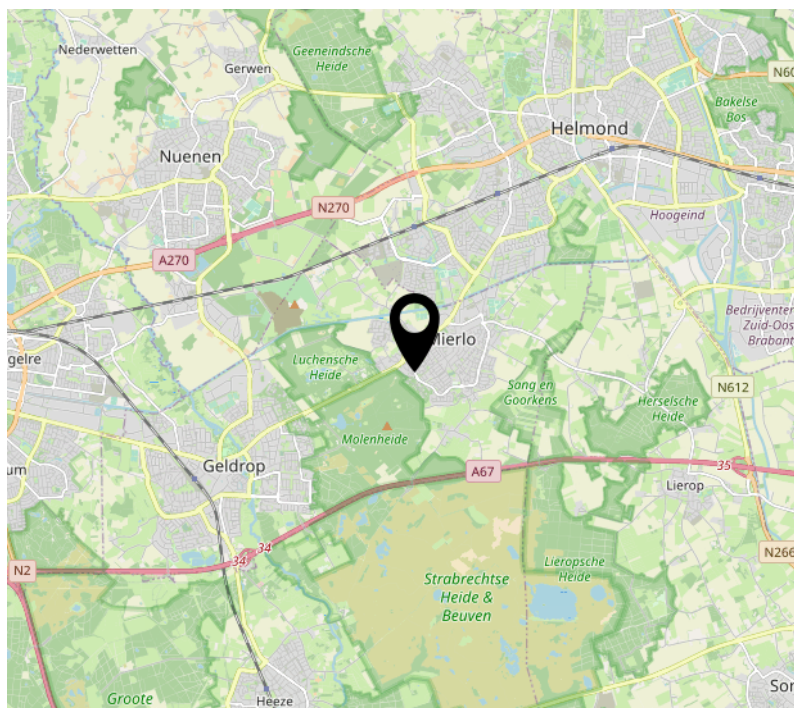
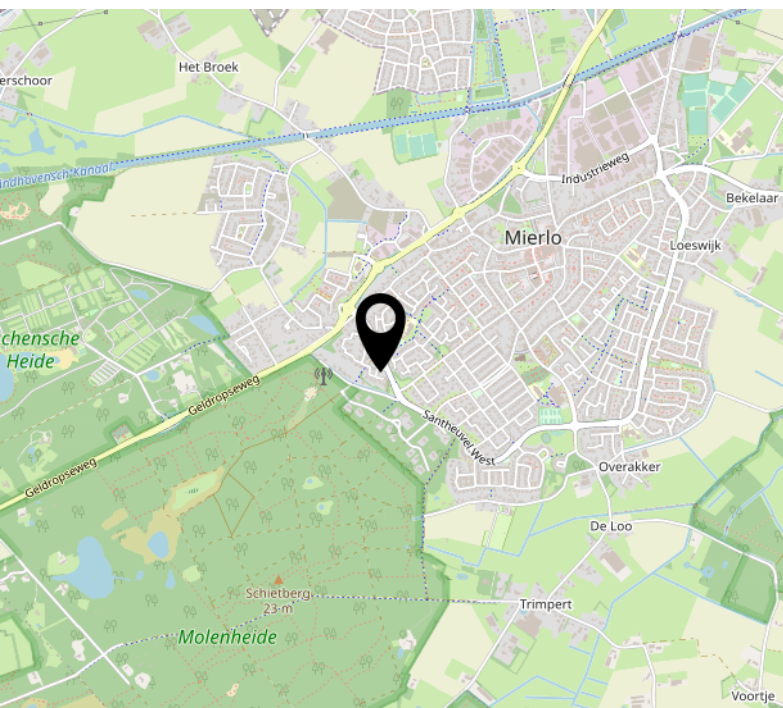
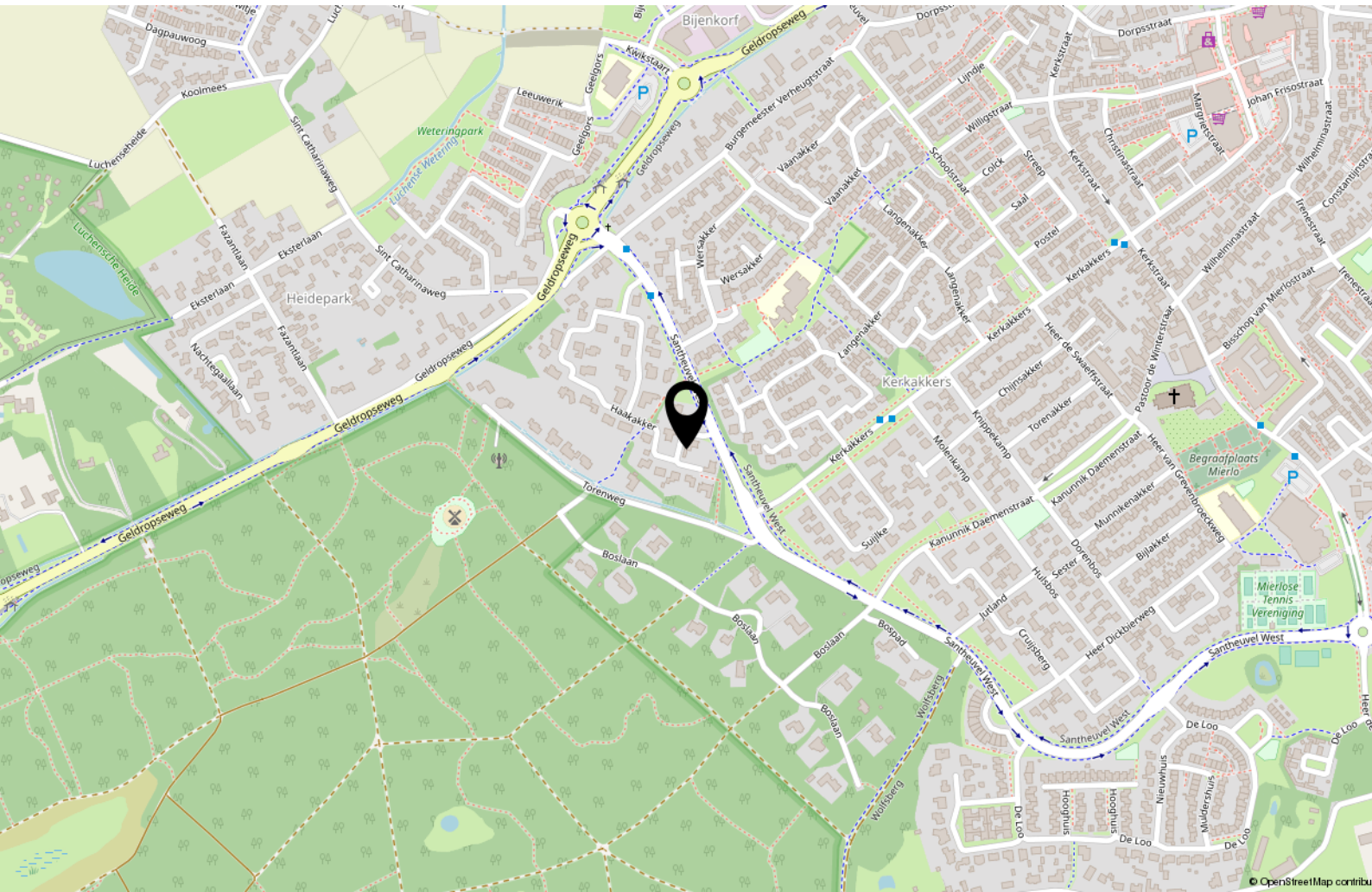


Deze kaart is noordgericht	Schaal 1:500	
12345 Perceelnummer	Kadastrale gemeente MIERLO	
25 Huisnummer	Sectie F	
— Kadastrale grens	Perceel 4499	
— Voorlopige grens		
— Bebouwing		
— Overige topografie		

Voor een aansluitend uittreksel: Apeelboom, 25 augustus 2011
De bewaarder van het kadastrale en de openbare registers

Aan dit uittreksel kunnen geen betrouwbare maten worden ontleend.
De Dienst voor het kadastrale en de openbare registers behoudt zich de intellectuele
eigendomsrechten voor, waaronder het auteursrecht en het databankrecht.

Locatie op de kaart



Interesse?



Geldropseweg 159
5611 SG Eindhoven

040-2435747
info@broekx.nl
www.broekx.nl