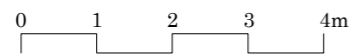


-Viviendas en Residencial Bonalba Green

208 viviendas y local sin uso en bloques exentos, garajes, trasteros y urbanización interior con piscina.



* Las superficies de las terrazas pueden experimentar ligeras variaciones debido a los cambios en las dimensiones de la estructura conforme aumenta la altura de la torre.



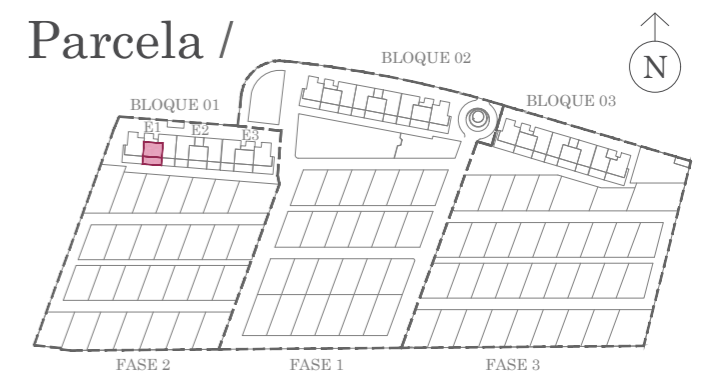
Viviendas Apartamento /

TIPO: AP-02 (E1) BLOQUE 01 / ESCALERA 1 / PLANTAS 1 - 2 - 3

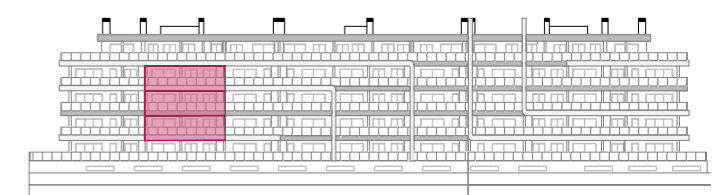
Superficies /

1. Paso	1.73 m ²
2. Estar-Comedor-Cocina	28.32 m ²
3. Dormitorio 1	14.62 m ²
4. Dormitorio 2	10.62 m ²
5. Baño 1	4.00 m ²
6. Baño 2	3.65 m ²
Útil interior vivienda	62.94 m ²
7. Terraza cubierta	37.64 m ²
Útil exterior	37.64 m ²
Construida vivienda	71.56 m ²
Construida terraza	19.55 m ²
Construida zonas comunes	8.50 m ²
Total construida	99.61 m²

Parcela /



PLANTA PARCELA



BLOQUE 01